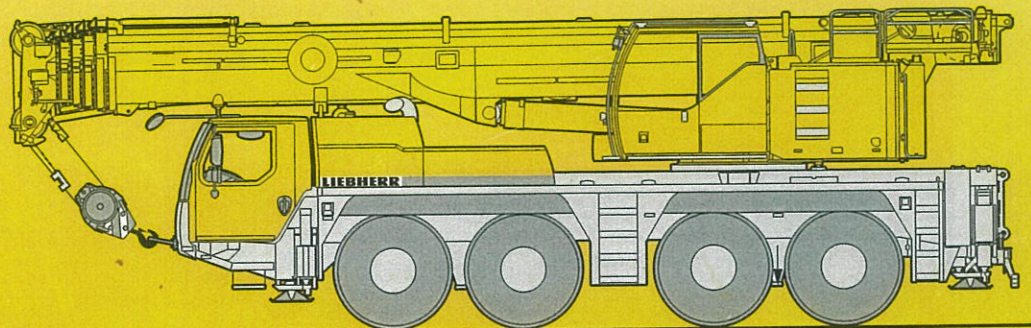


# LTM 1100NX

## Technical Data

リープヘル製  
オールテレーンクレーン  
吊上荷重100ton

メインブーム  
50m



## クレーン部主仕様

吊上荷重	荷重	100ton
	半径	2.7m
メインブーム	最小長さ	11.1m
	最大長さ	50m
補助ジブ	油圧チルトジブ	10.5m、19m
メインブーム伸縮段数		6段
カウンターウェイト (最大)		21ton
主巻ウインチ	ラインプル力	5.8ton
	巻上速度	0-125m/min
補巻ウインチ	ラインプル力	5.8ton
	巻上速度	0-125m/min
最大地上揚程	メインブーム	53m
	補助ジブ	72m
旋回速度		0-1.7rpm
起伏速度 (83度まで)		約50秒
ブーム伸長速度 (11.1~50m)		約360秒
主巻ロープ	ロープ径	17mm
	ロープ長さ	260m
補巻ロープ	ロープ径	17mm
	ロープ長さ	260m

## フック仕様

容量 (ton)	シーブ数
58.4	5
38.3	3
16	1
5.7	

フックはオプション設定  
ですので表の中からお選び下さい。

## エンジン仕様

メーカー名	リープヘル社製
型式	D934 A7 ディーゼル・エンジン
冷却方式	水冷
シリンダー数	4
出力	172HP/1800rpm
最大トルク	83.1kg-m/1500rpm
燃料タンク	約250ℓ

## 特徴

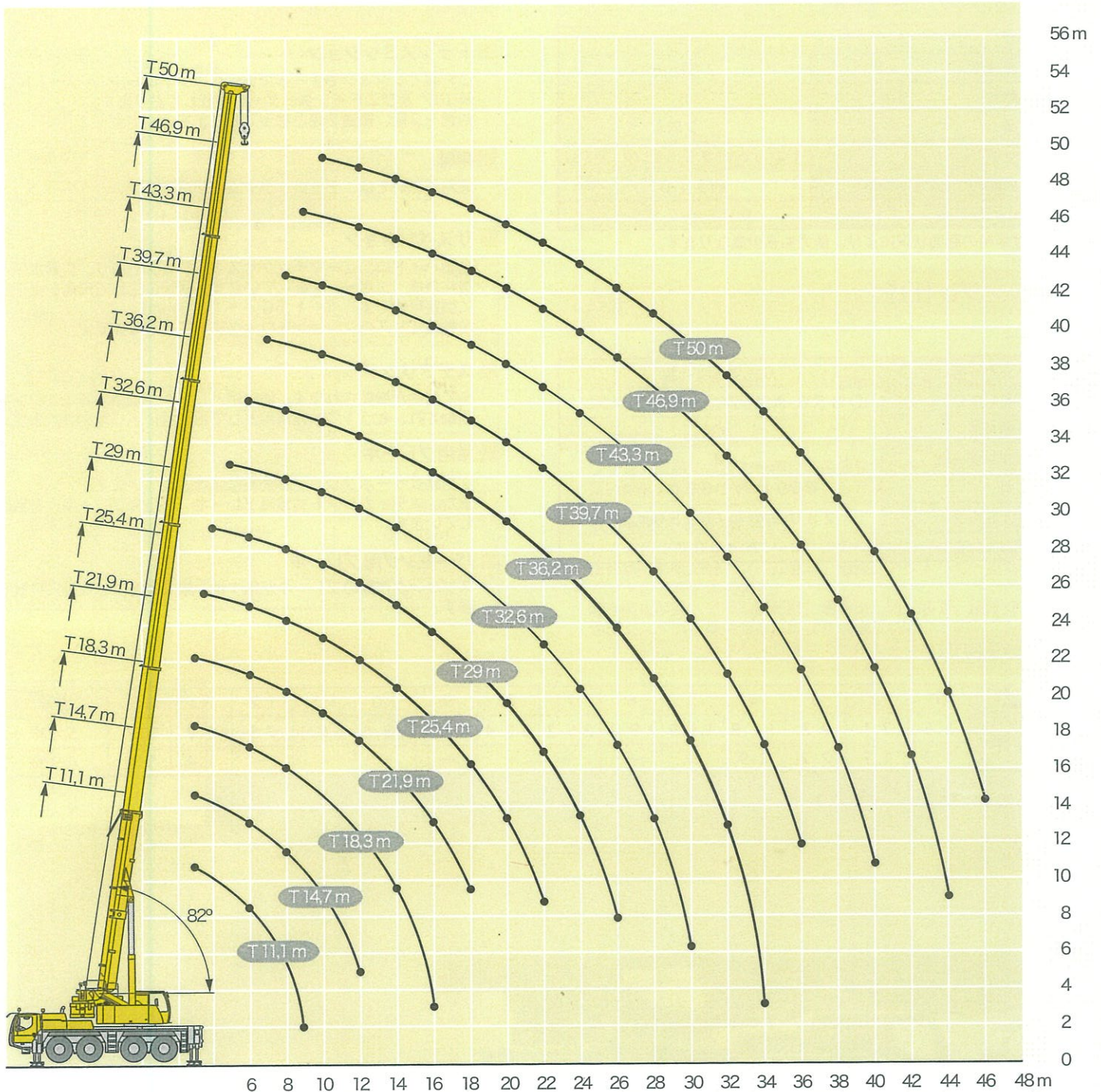
- コントロール**  
 スティックタイプの操作レバー (自動復帰式のユニバーサルコントロール) により電気式パイロットコントロールされます。
- 油圧駆動装置**  
 ウインチ回路には圧力補償付流量調整弁を有し、また自動出力調整装置付油圧ポンプにより駆動されます。
- 安全装置および指示計**  
 LICCON II (リーコンII) 過負荷防止計が装備され、吊上げ総荷重、作業半径、ブーム長さ、揚程、アウトリガー反力などがデジタルで表示されます。  
 過巻防止装置、ドラム回転計、過巻出し防止装置、油圧安全弁、油圧システム保護用安全バルブが装備されています。  
 クレーン部キャabinを20度までチルトする事ができます。





# メインブーム揚程図

LTM 1100NX



## 注意

- 1 定格総荷重はフックブロック、玉掛けワイヤー等の自重を含みます。  
また、下記の条件が考慮されていないのでクレーンの操作には充分気をつけてください。
- ① 地盤の強度、地震による影響
- ② 作業速度に応じた動荷重および台風または強風による影響等
- 2 本機は水平に設置して、クレーン作業を行ってください。
- 3 作業半径は、クレーンの旋回中心から荷重の重心までの水平距離です。
- 4 メインブームの定格総荷重は折りたたみ式ジブを取り除いた状態での値です。
- 5 77.4トンを超える定格総荷重の場合は、特殊吊装置が必要です。

# メインブーム定格総荷重表

## LTM 1100NX



11.1m-50m



360°



21t

m	m												m	
	11.1	14.7	18.3	21.9	25.4	29	32.6	36.2	39.7	43.3	46.9	50		
3	99	63,3	63,3	63,3	53,5									3
3,5	78	63,3	63,3	61,6	53,5	43,5								3,5
4	63,3	62,8	59,8	57,1	53,5	43,5	37,5							4
4,5	59,3	57,9	56,2	53,2	52	43,5	37,1							4,5
5	55,8	53,7	52,8	50,4	48,6	43,4	36,6	27,8						5
6	49,8	46,5	46,8	45,4	43,2	41,9	35,4	27,8	24,2					6
7	43,9	40,5	41,1	40,9	39,4	37,9	33,9	27,7	23,9	19,3				7
8	37,3	34,9	35,5	35,8	35,2	33,8	32,1	26,4	23,2	19,1	15,4			8
9	27,5	27,5	31,2	31,4	30,3	29,8	28,3	24,6	22	18,5	15,2	11,4		9
10			27,5	27,6	26,6	26,1	24,8	22,7	20,6	17,7	14,8	11,4	9,9	10
11			24,3	24,4	24,1	23,1	22,0	20,8	19,3	16,8	14,2	11,4	9,9	11
12			21,7	21,7	21,6	20,7	19,6	18,8	17,9	15,9	13,6	11,2	9,7	12
14				17,8	17,7	16,9	16	15,6	14,8	14,3	12,4	10,5	9,2	14
16				14,6	14,7	14,2	13,6	13,4	12,8	12,2	11,3	9,7	8,6	16
18					12,3	12,1	11,5	11,6	11	10,4	10,3	9	8	18
20						10,3	10,5	10	9,4	9,3	9	8,3	7,4	20
22						8,9	9,2	8,8	8,3	8,3	7,8	7,7	6,9	22
24							8	7,7	7,7	7,3	7,1	7	6,4	24
26							7,1	6,9	6,7	6,6	6,5	6,1	6	26
28								6,2	5,9	6	5,9	5,4	5,4	28
30								5,7	5,4	5,3	5,2	4,8	4,8	30
32									5	4,7	4,6	4,3	4,2	32
34									4,5	4,2	4	3,8	3,7	34
36										3,8	3,6	3,3	3,3	36
38											3,2	2,9	2,9	38
40											2,9	2,6	2,6	40
42												2,2	2,2	42
44												1,9	1,9	44
46													1,6	46

\*後方吊り

t\_207\_50301\_00\_00028.10.2010



11.1m-50m



360°



17t

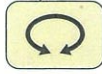
m	m												m	
	11.1	14.7	18.3	21.9	25.4	29	32.6	36.2	39.7	43.3	45.8	46.9		50
3	63,3	63,3	63,3	53,5										3
3,5	63,3	63,3	61,6	53,5	43,5									3,5
4	62,5	59,8	57,1	53,5	43,5	37,5								4
4,5	57,6	56,2	53,2	52	43,5	37,1								4,5
5	53,4	52,8	50,4	48,6	43,4	36,6	27,8							5
6	46,1	46,4	45,4	43,2	41,9	35,4	27,8	24,2						6
7	39,1	39,8	40,1	38,2	36,5	33,8	27,7	23,9	19,3					7
8	33,8	34,4	33,7	32	31,4	29,5	26,4	23,2	19,1	15,4				8
9	27,5	29,8	28,7	28,2	26,9	25,5	24,1	22	18,5	15,2	11,4	11,4		9
10		25,9	24,9	24,6	23,5	22,3	21,2	20,3	17,7	14,8	11,2	11,4	9,9	10
11		22,5	22,3	21,7	20,8	19,7	19	18,1	16,8	14,2	10,8	11,4	9,9	11
12		19,7	20,1	19,4	18,6	17,6	17	16,2	15,8	13,6	10,4	11,2	9,7	12
14			16	15,9	15,2	14,5	14,4	13,7	13	12,4	9,6	10,5	9,2	14
16			13	13,1	12,7	12,5	12,1	11,4	11,2	10,8	8,8	9,7	8,6	16
18				10,9	10,7	10,9	10,3	9,8	9,7	9,1	8,1	9	8	18
20					9,4	9,5	9,1	8,9	8,3	8,3	7,4	8	7,4	20
22					8,3	8,1	7,9	7,7	7,5	7,3	6,8	6,9	6,7	22
24						7	7,1	6,7	6,7	6,4	6,3	6	5,9	24
26						6,1	6,3	6,2	5,9	5,6	5,6	5,2	5,1	26
28							5,5	5,4	5,2	4,9	4,9	4,5	4,5	28
30							4,9	4,8	4,5	4,3	4,4	4	3,9	30
32								4,2	4	3,8	3,8	3,5	3,4	32
34								3,8	3,5	3,3	3,4	3	3	34
36									3,1	3	3	2,7	2,6	36
38										2,6	2,6	2,3	2,3	38
40										2,2	2,3	1,9	1,9	40
42											2	1,6	1,6	42
44												1,4	1,4	44

# メインブーム定格総荷重表

## LTM 1100NX



11.1m-50m



360°



6.7t

m	m													m
	11.1 m	14.7 m	18.3 m	21.9 m	25.4 m	29 m	32.6 m	36.2 m	39.7 m	43.3 m	45.8 m	46.9 m	50 m	
3	63,3	63,3	63,3	53,5										3
3,5	63,3	63,3	61,6	53,5	43,5									3,5
4	61,7	59,8	57,1	53,5	43,5	37,5								4
4,5	56,6	56,2	53,1	50,7	43,5	37,1								4,5
5	51,5	51,2	48,1	43,4	41,1	36,5	27,8							5
6	41,7	39,4	37,2	35,7	33,4	31,1	27,8	24,2						6
7	32,6	31,1	30,5	28,9	27,2	25,7	24,3	22,7	19,3					7
8	26,7	25,9	25,2	24,2	22,9	21,9	20,8	19,8	18,5	15,4				8
9	21,7	21,9	21,4	20,5	19,5	18,9	18,1	17	16,4	15,1	11,4	11,4		9
10		18,8	18,4	17,7	17	16,7	15,7	15,2	14,4	13,5	11,2	11,4	9,9	10
11		16,2	16	15,4	15,2	14,6	14	13,5	12,9	11,9	10,8	11,3	9,9	11
12		13,9	14	13,5	13,6	12,9	12,5	12	11,7	11,1	10,4	10,6	9,7	12
14			11,1	11,2	10,9	10,4	10,3	10	9,5	9,1	8,9	8,4	8,3	14
16			8,8	9,2	8,9	8,9	8,5	8,2	7,7	7,4	7,3	6,9	6,7	16
18				7,6	7,4	7,4	7,1	6,9	6,4	6,1	6,1	5,7	5,6	18
20					6,2	6,3	6	5,8	5,4	5,1	5,1	4,7	4,6	20
22					5,2	5,3	5,1	4,9	4,5	4,3	4,3	3,9	3,8	22
24						4,4	4,3	4,2	3,9	3,6	3,6	3,2	3,1	24
26							3,8	3,7	3,6	3,3	3	2,6	2,6	26
28								3,2	3,1	2,8	2,6	2,2	2,1	28
30								2,7	2,6	2,4	2,1	1,8	1,7	30
32									2,2	2	1,8	1,4	1,3	32
34									1,9	1,6	1,5	1,1	1	34
36										1,3	1,1	1,2		36
38											0,8	0,9		38
40														40

t\_207\_50326\_00\_00028.10.2010



11.1m-50m



360°



5.2t

m	m													m
	11.1 m	14.7 m	18.3 m	21.9 m	25.4 m	29 m	32.6 m	36.2 m	39.7 m	43.3 m	45.8 m	46.9 m	50 m	
3	63,3	63,3	63,3	53,5										3
3,5	63,3	63,3	61,6	53,5	43,5									3,5
4	61,5	59,8	57,1	53,5	43,5	37,5								4
4,5	56,4	55,9	52,6	48,1	43,5	37,1								4,5
5	50,8	49,5	46	42	39	36	27,8							5
6	39,5	37,3	35,3	33,9	31,8	29,5	27,2	24,2						6
7	30,8	29,6	28,9	27,5	25,8	24,3	23	21,9	19,3					7
8	25,2	24,5	23,9	22,9	21,7	20,8	19,9	18,6	17,4	15,4				8
9	20,5	20,7	20,2	19,4	18,5	18,2	17	15,8	15,5	14,5	11,4	11,4		9
10		17,5	17,2	16,6	16,4	15,7	14,9	14,4	13,6	12,6	11,2	11,4	9,9	10
11		15,1	14,9	14,4	14,4	13,7	13,4	12,6	12,3	11,3	10,8	11	9,9	11
12		12,9	13,1	12,8	12,7	12	11,9	11,5	10,9	10,4	10,2	9,8	9,5	12
14			10,3	10,5	10,1	10	9,6	9,3	8,8	8,4	8,3	7,8	7,6	14
16			8,1	8,6	8,3	8,2	7,9	7,6	7,1	6,8	6,7	6,3	6,2	16
18				7	6,9	6,8	6,6	6,3	5,9	5,6	5,6	5,1	5	18
20					5,7	5,8	5,5	5,3	4,9	4,7	4,6	4,2	4,1	20
22					4,7	4,8	4,7	4,5	4,1	3,9	3,8	3,4	3,4	22
24						4	3,9	3,8	3,4	3,2	3,2	2,8	2,8	24
26							3,5	3,3	3,2	2,9	2,7	2,3	2,2	26
28								2,8	2,8	2,4	2,2	1,8	1,8	28
30								2,4	2,3	2	1,8	1,4	1,4	30
32									1,9	1,7	1,5	1,1	1,1	32
34									1,6	1,3	1,2	1,2		34
36										1	0,8	0,9		36

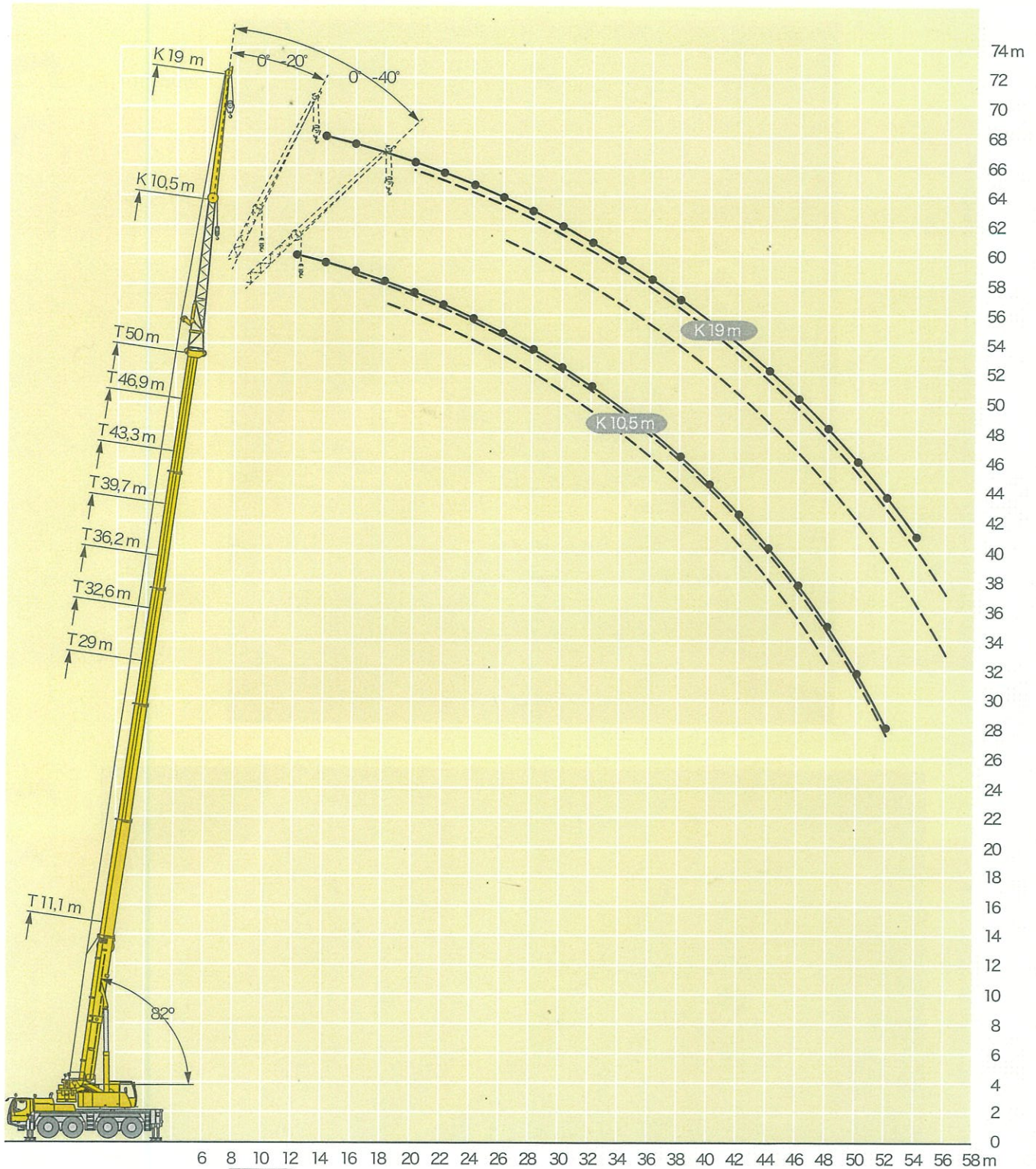
t\_207\_50329\_00\_00028.10.2010

# LTM 1100NX



# 油圧チルトジブ揚程図

LTM 1100NX



**注意**

- 1 定格総荷重はフックブロック、玉掛けワイヤー等の自重を含みます。  
また、下記の条件が考慮されていないのでクレーンの操作には充分気をつけてください。
  - ① 地盤の強度、地震による影響
  - ② 作業速度に応じた動荷重および台風または強風による影響等
- 2 本機は水平に設置して、クレーン作業を行ってください。
- 3 作業半径は、クレーンの旋回中心から荷重の重心までの水平距離です。
- 4 メインブームの定格総荷重は折りたたみ式ジブを取り除いた状態での値です。
- 5 7.7 tを超える定格総荷重の場合は 特殊吊装置が必要です。



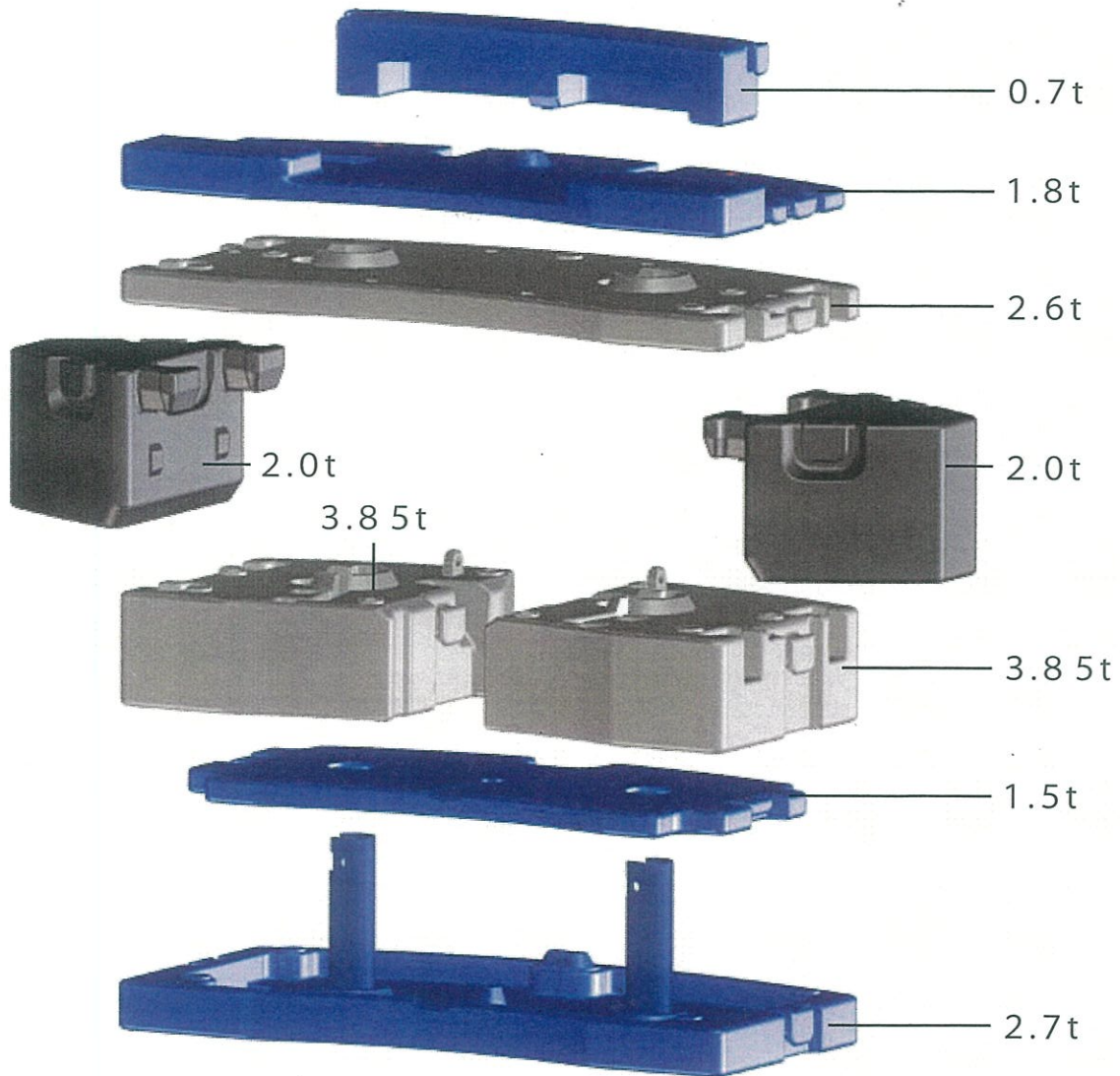
# 油圧チルトジブ定格総荷重表

## LTM 1100NX

m	11.1m-50m			10.5m			360°			m
	11.1 m	25.4 m	29 m	32.6 m	36.2 m	39.7 m	43.3 m	46.9 m	50 m	
	10.5 m	10.5 m	10.5 m	10.5 m	10.5 m	10.5 m	10.5 m	10.5 m	10.5 m	
	0° 20° 40°	0° 20° 40°	0° 20° 40°	0° 20° 40°	0° 20° 40°	0° 20° 40°	0° 20° 40°	0° 20° 40°	0° 20° 40°	
3,5	11,4									3,5
4	11,4									4
4,5	11,4 10,1									4,5
5	11,4 10,1	11,4								5
6	11,4 9,9	11,4	11,4							6
7	11,3 9,3 7,5	11,4	11,4	11,4						7
8	10,6 8,8 7,4	11,4	11,4	11,4	10,8					8
9	9,7 8,4 7,1	11,4 10	11,4	11,4	10,8	9,3				9
10	9 8 6,9	11,4 9,7	11,4 9,7	11,4	10,7	9,2	7,7			10
11	8,3 7,6 6,7	11,4 9,3 7,4	11,4 9,4	11,4 9,3	10,6	9,2	7,7	5,6		11
12	7,7 7,2 6,5	11,4 9 7,3	11,4 9,1 7,3	11,3 9	10,4 8,8	9,1	7,7	5,7	4,8	12
14	6,6 6,4 6,1	11,0 8,5 7	11,1 8,6 7	10,7 8,5 7	10 8,3 6,9	8,9 7,9	7,6 7,3	5,7	4,8	14
16	5,7 5,7 5,7	9,9 8 6,8	10,3 8,1 6,8	10,1 8,1 6,8	9,5 8 6,7	8,6 7,6 6,5	7,3 6,9 6,3	5,6 5,4	4,8 4,8	16
18	5 5,2 5,4	9 7,6 6,6	9,5 7,7 6,6	9,5 7,8 6,6	9,1 7,7 6,5	8,2 7,4 6,4	6,9 6,4 6	5,4 5,1 4,8	4,7 4,6 4,4	18
20		8,1 7,1 6,4	8,7 7,4 6,5	8,8 7,4 6,4	8,6 7,4 6,4	7,6 7,1 6,3	6,4 6 5,7	5,1 4,8 4,6	4,5 4,4 4,2	20
22		7,4 6,6 6,1	8 7 6,3	8 7,1 6,3	7,5 7,1 6,3	7,1 6,8 6,2	6 5,6 5,4	4,8 4,5 4,4	4,3 4,2 4	22
24		6,7 6,2 5,9	7,3 6,5 6,1	7 6,7 6,2	6,5 6,8 6,2	6,4 6,3 6	5,5 5,2 5,1	4,5 4,3 4,2	4,1 4 3,9	24
26		6,2 5,9 5,7	6,6 6,2 5,9	6,2 6,4 6	5,9 6,1 6	5,6 5,9 5,8	5,2 4,9 4,8	4,3 4,1 4	3,9 3,8 3,7	26
28		5,7 5,5 5,5	5,9 5,9 5,6	5,5 5,8 5,8	5,3 5,4 5,6	4,9 5,2 5,4	4,8 4,6 4,5	4,1 3,9 3,9	3,7 3,6 3,6	28
30		5,3 5,3	5,2 5,4 5,4	4,9 5,1 5,3	4,7 5 5	4,4 4,6 4,8	4,3 4,4 4,3	3,8 3,8 3,7	3,5 3,4 3,4	30
32		4,9 5	4,5 4,7 4,8	4,3 4,5 4,6	4,2 4,4 4,6	4,1 4,1 4,2	3,7 4 4,1	3,7 3,6 3,6	3,3 3,3 3,2	32
34			4 4,1	3,8 3,9 4	3,7 3,9 4	3,7 3,9 3,9	3,4 3,5 3,7	3,4 3,4 3,4	3,2 3,1 3,1	34
36			3,6 3,6	3,3 3,5	3,3 3,4 3,5	3,3 3,5 3,6	3,3 3,2 3,2	3 3,2 3,3	2,9 3 3	36
38				2,9 3	2,9 3 3,1	3 3,1 3,2	3 3,1 3,1	2,6 2,8 3	2,5 2,8 2,8	38
40				2,5 2,6	2,7 2,7	2,8 2,8 2,9	2,7 2,8 2,9	2,3 2,5 2,6	2,2 2,4 2,5	40
42					2,6 2,6	2,5 2,6	2,3 2,5 2,6	2 2,2 2,3	1,9 2,1 2,2	42
44					2,5	2,2 2,3	2 2,2 2,2	1,7 1,9 2	1,6 1,8 1,9	44
46						1,9 2	1,7 1,8	1,4 1,6 1,6	1,4 1,5 1,6	46
48						1,7	1,5 1,6	1,2 1,3	1,1 1,3 1,3	48
50							1,3 1,3	1 1	0,9 1	50
52								0,7 0,8	0,7 0,8	52
54										54

t\_207\_51701\_00\_00028.10.2010

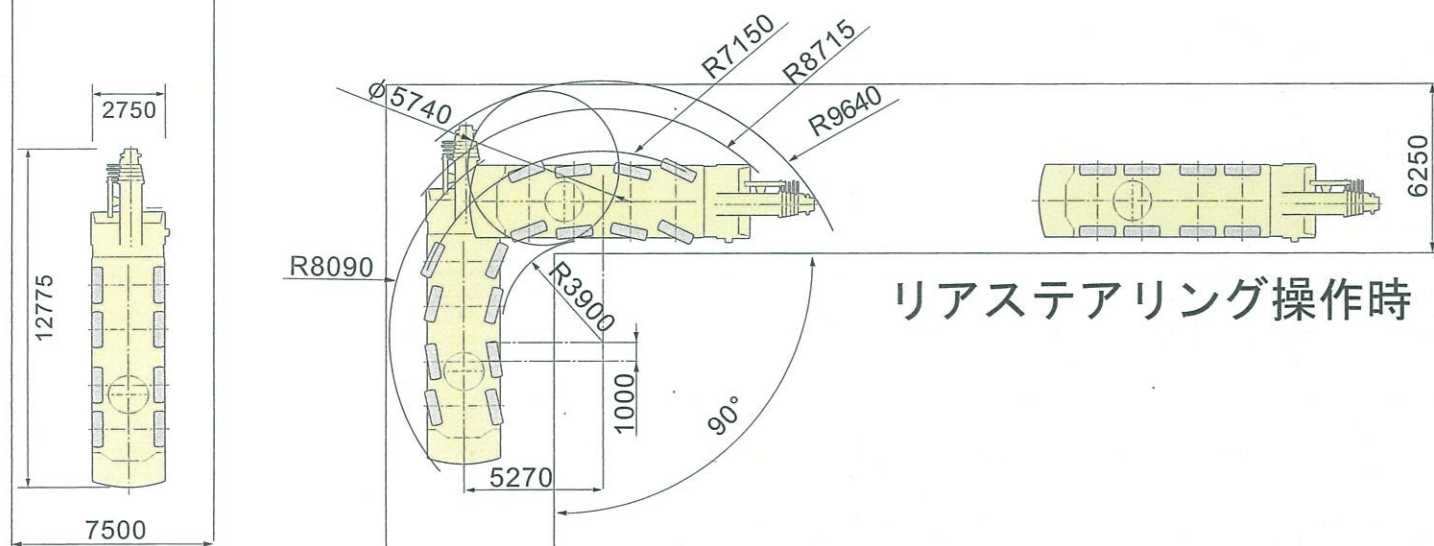
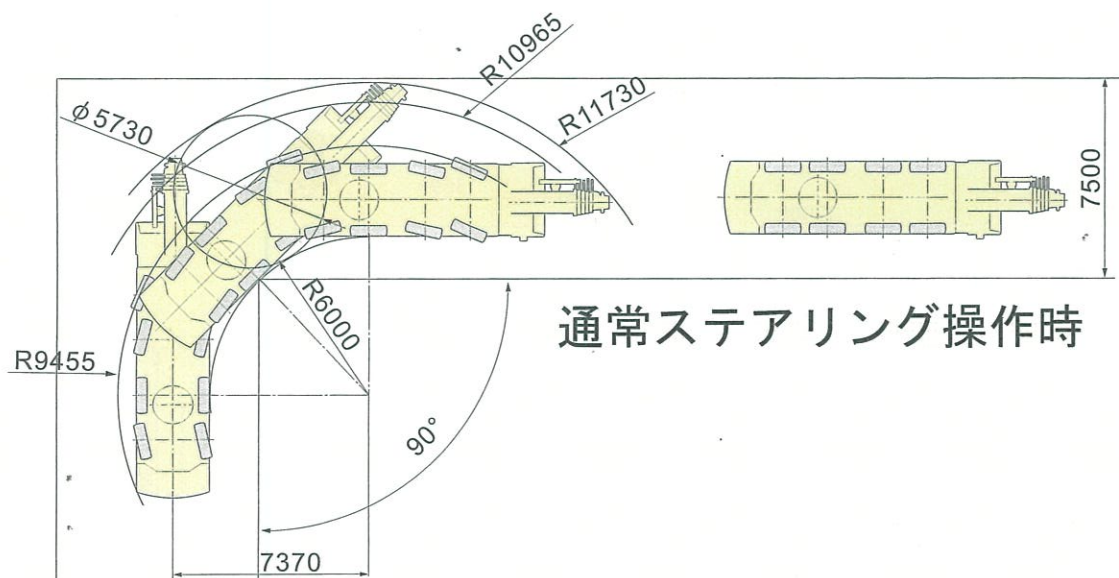
m	11.1m-50m			19m			360°			m
	11.1 m	29 m	32.6 m	36.2 m	39.7 m	43.3 m	46.9 m	50 m		
	19 m	19 m	19 m	19 m	19 m	19 m	19 m	19 m		
	0° 20° 40°	0° 20° 40°	0° 20° 40°	0° 20° 40°	0° 20° 40°	0° 20° 40°	0° 20° 40°	0° 20° 40°		
3,5	4,1									3,5
4	4,1									4
5	4,1									5
6	4,1									6
7	4									7
8	3,9	4,1								8
9	3,8 3,3	4,1	3,9							9
10	3,7 3,3	4,1	3,9	3,7						10
11	3,6 3,3	4,1	3,8	3,7	3,8					11
12	3,5 3,2	4	3,8	3,7	3,8	3,5				12
14	3,3 3 2,7	3,9 3,3	3,7	3,7	3,7	3,6	3,1		2,8	14
16	3,1 2,8 2,6	3,7 3,3	3,6 3,2	3,6 3,2	3,6	3,5	3,1		2,8	16
18	2,8 2,7 2,5	3,6 3,1	3,5 3,1	3,5 3,1	3,5 3,1	3,4 3,1	3,1		2,8	18
20	2,5 2,6 2,5	3,5 3 2,7	3,4 3 2,6	3,4 3	3,4 3,1	3,3 3	3 2,9		2,8 2,6	20
22	2,3 2,4 2,4	3,4 2,9 2,6	3,3 2,9 2,6	3,3 2,9 2,5	3,3 3 2,5	3,3 2,9	3 2,8		2,8 2,6	22
24	2,1 2,2 2,3	3,2 2,8 2,6	3,2 2,8 2,5	3,2 2,8 2,5	3,2 2,9 2,5	3,2 2,9 2,5	3 2,7 2,5	2,7 2,6		24
26	1,9 2 2,1	3,1 2,8 2,5	3,1 2,7 2,5	3,1 2,8 2,5	3,2 2,8 2,5	3,1 2,8 2,5	2,9 2,7 2,4	2,7 2,6 2,4		26
28		3 2,7 2,5	2,9 2,7 2,5	3 2,7 2,5	3,1 2,7 2,5	3 2,7 2,4	2,9 2,6 2,4	2,7 2,5 2,3		28
30		2,8 2,6 2,5	2,8 2,6 2,4	2,9 2,6 2,4	3 2,7 2,4	3 2,7 2,4	2,8 2,6 2,4	2,7 2,5 2,3		30
32		2,6 2,5 2,4	2,7 2,5 2,4	2,8 2,6 2,4	2,9 2,6 2,4	2,9 2,6 2,4	2,8 2,5 2,3	2,6 2,5 2,3		32
34		2,5 2,4 2,4	2,5 2,4 2,4	2,6 2,5 2,4	2,9 2,6 2,4	2,9 2,5 2,4	2,7 2,5 2,3	2,5 2,4 2,3		34
36		2,3 2,3 2,3	2,4 2,3 2,3	2,5 2,4 2,4	2,8 2,5 2,4	2,8 2,5 2,4	2,6 2,4 2,3	2,4 2,3 2,3		36
38		2,2 2,2 2,2	2,2 2,2 2,2	2,4 2,3 2,3	2,7 2,5 2,4	2,7 2,5 2,4	2,5 2,4 2,3	2,3 2,2 2,2		38
40		2,1 2,1 2,1	2,1 2,1 2,1	2,3 2,2 2,2	2,6 2,4 2,4	2,4 2,4 2,4	2,4 2,3 2,3	2,2 2,1 2,1		40
42		2 2	2 2 2	2,1 2,1 2,2	2,4 2,4 2,4	2,3 2,4 2,4	2,1 2,2 2,2	2 2,1 2,1		42
44		1,9 1,9	1,9 1,9	2 2 2,1	2,2 2,4 2,4	2,1 2,2 2,3	1,9 2,2 2,2	1,8 2 2		44
46			1,8 1,8	1,9 1,9 2	2 2,2 2,3	2 2,1 2,1	1,6 1,9 2,1	1,5 1,8 1,9		46
48			1,7 1,7	1,8 1,9	1,9 1,9 2	1,7 1,9 2	1,4 1,7 1,9	1,3 1,6 1,8		48
50				1,8 1,8	1,7 1,8	1,5 1,7 1,8	1,2 1,4 1,6	1,1 1,4 1,5		50
52				1,7 1,8	1,5 1,6	1,3 1,5 1,5	1 1,2 1,3	0,9 1,1 1,3		52
54					1,3 1,4	1,1 1,2	0,8 1 1,1	0,7 0,9 1,1		54



計：21t

# 最小回転半径

## LTM 1100NX



最小  
回転半径  
9455mm

最小  
回転半径

# 主寸法

# LTM 1100NX

## 外観寸法

単位：mm

