

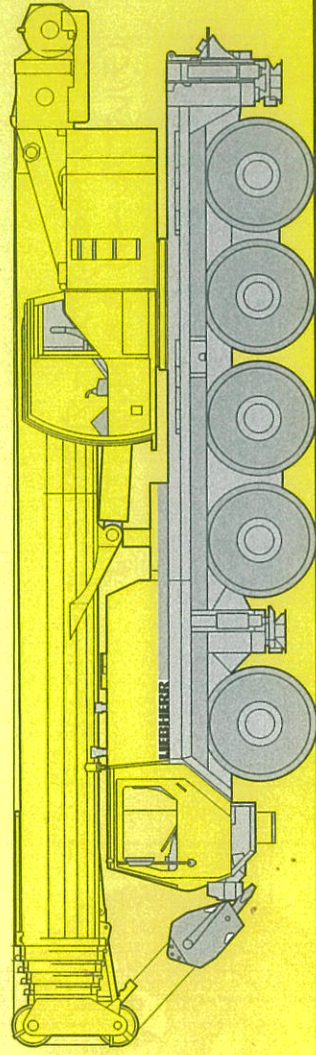
LTM 1120N-5

リープヘル製
オールテレインクレーン
吊上荷重 120ton

Technical Data

メインブーム

52m



LIEBHERR

クレーン

クレーン部主仕様

吊上荷重	荷重	120ton
	半径	2.5m
メインブーム	最小長さ	11.5m
	最大長さ	52m
補助ジブ	折りたたみ式	10.8m, 19m
メインブーム伸縮段数		6段
カウンタウエイト (最大)		35ton
主巻ウインチ	ラインプル力	8.8ton
	巻上速度	0-130m/min
補巻ウインチ	ラインプル力	8.8ton
	巻上速度	0-130m/min
最大地上揚程	メインブーム	51m
	補助ジブ	70m
旋回速度		0-2.0rpm
起伏速度 (82度まで)		約40秒
ブーム伸縮速度 (11.5~52m)		約360秒
	ロープ径	21mm
主巻ロープ	ロープ長さ	200m
	ロープ径	21mm
補巻ロープ	ロープ長さ	200m
	ロープ径	200m

フック仕様

容量 (ton)	シーブ数
120	7
90	5
59	3
26	1
8.8	—

フックはオプション設定ですので
上記の中からお選びください。

排気ブレーキおよびリタダーダに加えて、電磁力によるブレーキ
(テルマブレーキ) を標準装備しています。

テルマブレーキとは...

テルマブレーキは、指一本で操作でき、連続使用が可能で安定かつ
スムーズな制動力が得られタイヤの偏摩耗を防ぎます。
またフットブレーキの使用頻度を大幅に減少させ、ライニングの寿命
を伸ばし、メンテナンスコストを低減させます。
※使用上の注意等は操作マニュアルを御参照ください。

エンジン仕様

メーカー名	リープヘル社製
型式	D924TI-Eディーゼル・エンジン
冷却方式	水冷
シリンダー数	4
出力	202HP/1800rpm
最大トルク	891Nm/1150rpm
燃料タンク	約280ℓ

特徴

コントロール

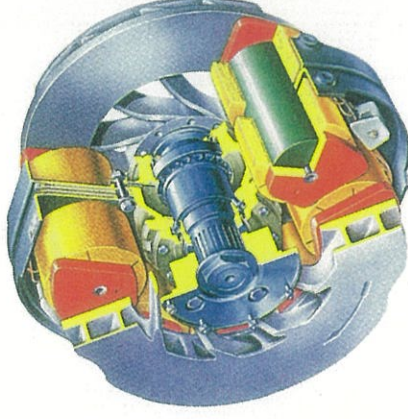
ジョイスティックタイプの操作レバー (自動復帰式のユニバーサルコン
トローラ) により電気式パイロットコントロールされます。

油圧駆動装置

ウインチ回路には圧力補償付流量調整弁を有し、また、自動出力調整
装置付油圧ポンプにより駆動されます。

安全装置および 指示計

LICCON(リーコン) 過負荷防止計が装備され、吊上げ総荷重、作業
半径、ブーム長さ、揚程、アウトリガー反力などがデジタルで表示さ
れます。
過巻防止装置、ドラム回転計、過巻出し防止装置、油圧安全弁、油圧
システム保護用安全バルブが装備されています。
クレーン部キャビンを20度までチルトする事ができます。



断面イラスト

● キャリア

キャリア部主仕様

軸数	5
最高速度	80km/h
総輪数	10
定員	2名
タイヤ	16.00 R25
登坂能力* (低速切換時)	約30.9°
最小回転半径	8.74m

*登坂時の路面状況により、能力も多少異なります。

特徴

トランスミッション

ZF製ミッションでトルクコンバーター及びリターダーを内蔵しております。

前進16段、後進2段となっております。

車軸

悪路においては、デフロックすることが可能です。また、第2軸を追加駆動することができます。(オブション設定)

エンジン仕様

メーカー名	リープヘル社製
型式	D9408TIEディーゼル・エンジン
冷却方式	水冷
シリンダー数	8
出力	544HP/2000rpm
最大トルク	2500Nm/1100-1400rpm
燃料タンク	約500ℓ

サスペンション

全輪ハイドロニューマチックサスペンションであり、自動水平復帰機能(ニボア)を有しています。

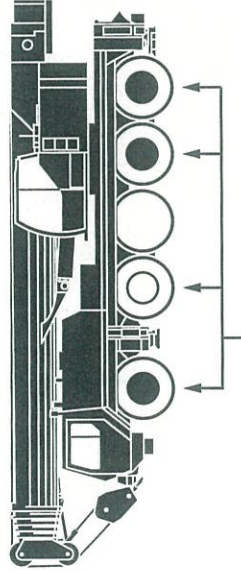
状況に応じて車高を上下に調整可能です。

全輪油圧サスペンションをロックすることが可能です。

ステアリング

通常走行では第1、2、4および5軸が操舵されます。油圧源として1つは通常時、エンジンで駆動され、もう1つは非常用として駆動軸により駆動されます。

駆動部



通常操舵軸

※第4、5軸は、第1、2軸と独立して操舵可能。(リアステアリング操作)ただし、リアステアリング操作時、第3軸を引き上げて行います。

◎ 駆動軸：常時駆動します。

◎ 駆動軸：ラフロード走行時に前輪駆動として使用します。(オブション設定)

常用ブレーキ

2回路式サーボブレーキが全軸に装備されています。また、エディカルレント式電磁ブレーキ(テルマブレーキ)を装備しています。

パーキング用ブレーキ

スプリング作動のブレーキが第2軸および5軸に作動します。

走行速度

ギヤ	1	2	3	4	5	6	7	8	9	10	11	12	13	14	15	16	R ₁	R ₂
速度(km/h)	4.8	5.7	7	8.5	10.3	12.4	14.7	17.7	21.7	26.2	32	38.7	47	56.8	67	80	5.1	6.2

本機は、公道を走行する場合、メインブームおよびカウンタウエイトなどをはずし、走行しなければなりません。

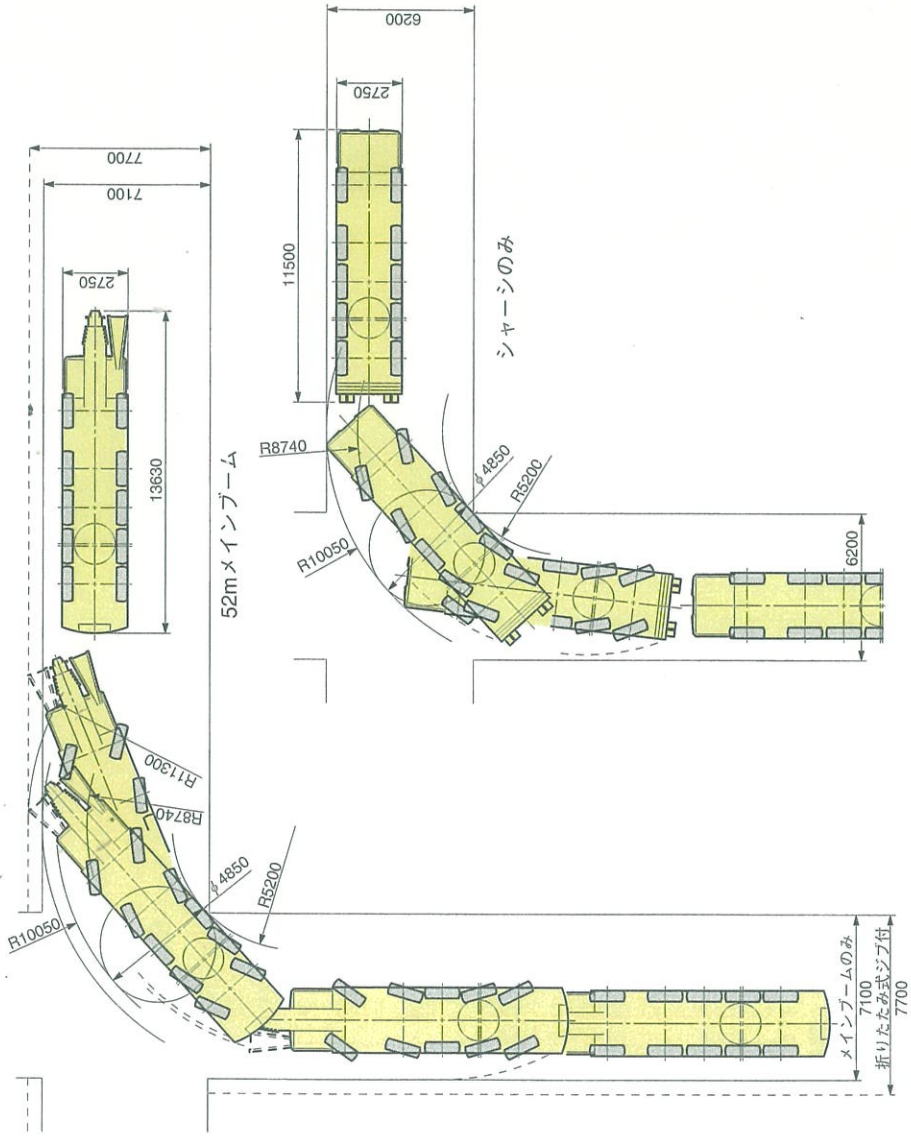
LTM 1120N-5

Technical Data

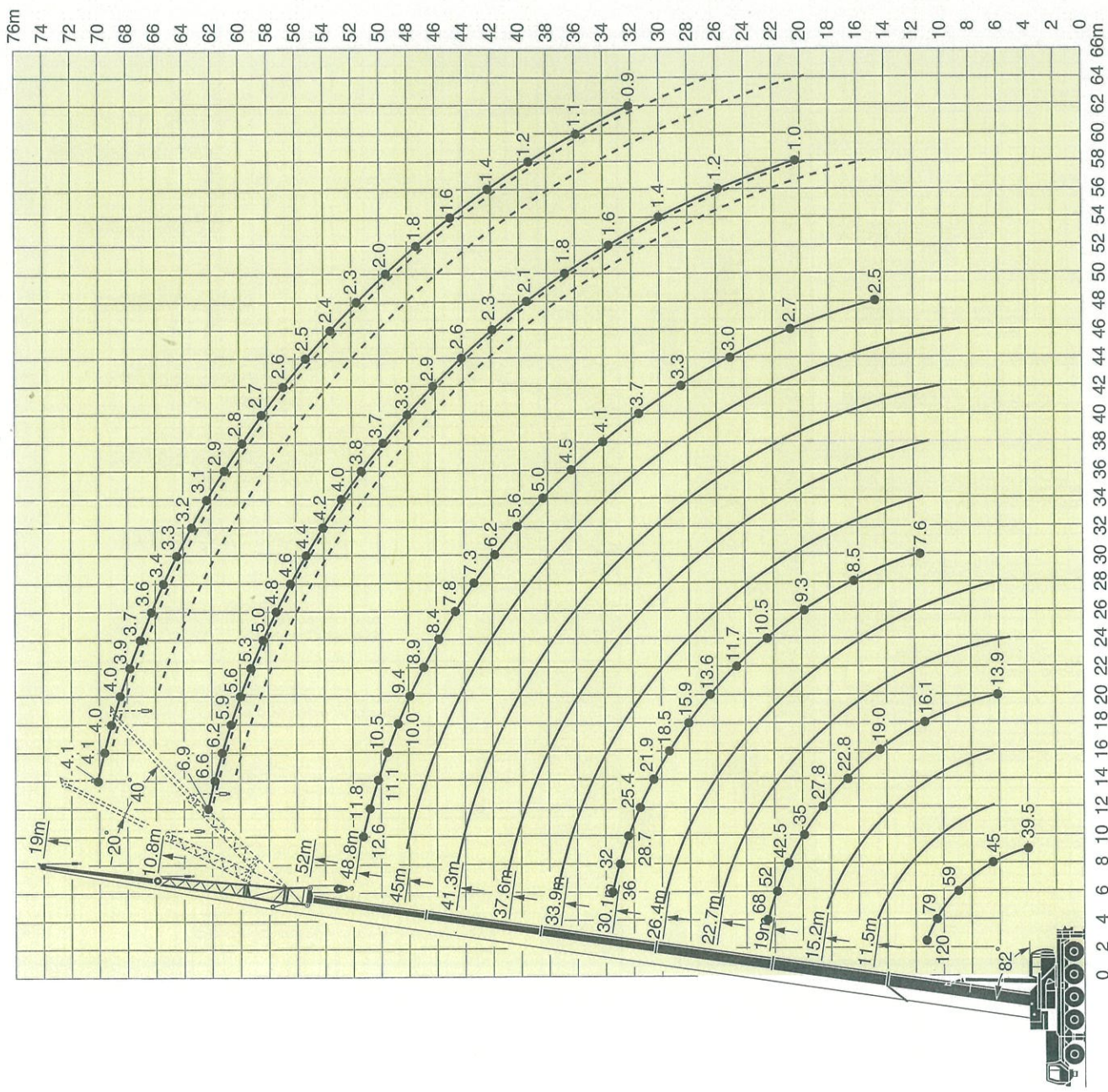
走行軌跡図

リアステアリング操作時

単位：mm



● 揚程 (メインブーム)



注意

- 1 定格総荷重はフックブロック、玉掛ワイヤー等の自重を含みます。
また、下記の条件が考慮されていませんのでクレーンの操作には充分気をつけてください。
- ① 地盤の強度、地震による影響
- ② 作業速度に応じた動荷重および台風または強風による影響等
- 2 本機は水平に設置して、クレーン作業を行ってください。
- 3 作業半径は、クレーンの旋回中心から荷重の重心までの水平距離です。
- 4 メインブームの定格総荷重は折りたたみ式ジブを取り除いた状態の値です。
- 5 83トンを超える定格総荷重の場合は、特殊吊装置が必要です。

LTM 1120N-5

Technical Data

メインブーム定格総荷重表



11.5m-52m

360°

35t

作業半径(m)	メインブーム長さ		19m	22.7m	26.4m	30.1m	33.9m	37.6m	41.3m	45m	48.8m	52m
	11.5m	15.2m										
2.5	120											
2.7	106											
3	101											
3.5	89	90										
4	79	75	71	68								
4.5	72	68	65	63	57	46						
5	67	67	64	59	54	43	36					
6	59	58	57	52	51	43	34	31				
7	52	50	49	47	46	41	34	29.2	24.6	20.7		
8	45	43.5	44	42.5	41.5	38.5	32	27.8	23.5	19.8	15.9	
9	39.5	38	38	38.5	38	37	30.5	26.3	22.5	19.0	15.4	12.6
10		34	33.5	35	34.5	34	28.7	24.9	21.4	19.0	15.4	11.8
12		27.4	27.8	27.8	27.7	27.2	25.4	22.5	19.6	17.6	14.5	11.1
14			22.9	22.8	22.6	22.2	21.9	20.2	17.9	16.4	13.8	11.1
16			19.1	19.0	18.8	18.4	18.5	17.5	16.2	15.1	13.2	10.5
18				16.1	15.9	15.6	15.9	15.4	14.7	13.8	12.3	10.0
20				13.9	13.6	14.0	13.6	13.1	12.7	12.6	11.4	9.4
22					11.8	12.2	11.7	11.2	11.3	11.2	10.6	8.9
24					10.3	10.7	10.5	10.3	10.0	9.7	9.8	8.4
26						9.4	9.3	9.1	9.0	8.9	8.6	7.8
28						8.4	8.5	8.0	8.0	7.9	7.5	7.3
30							7.6	7.4	7.2	7.0	6.3	6.2
32								6.7	6.2	6.0	5.6	5.6
34								5.9	5.6	5.4	5.1	5.0
36									5.1	4.9	4.5	4.5
38									4.7	4.5	4.1	4.1
40										4.1	3.7	3.7
42										3.7	3.4	3.3
44											3.0	3.0
46											2.8	2.7
48												2.5
ブーム伸張率 (%)	I	0 / 0 / 0	46 / 0 / 0	92 / 46 / 0	46 / 46 / 0	46 / 0	46 / 0	92 / 46 / 0	92 / 46 / 0	92 / 46 / 0	92 / 46 / 0	92 / 46 / 0
	II	0	46 / 0 / 0	46 / 46 / 0	46 / 46 / 46	46 / 46	46 / 46	46 / 46 / 46	46 / 46 / 46	46 / 46 / 46	46 / 46 / 46	46 / 46 / 46
	III	0	0 / 0 / 0	0 / 46 / 0	0 / 46 / 46	46 / 46	46 / 46	46 / 46 / 46	46 / 46 / 46	46 / 46 / 46	46 / 46 / 46	46 / 46 / 46
	IV	0	0 / 46 / 0	0 / 0 / 46	0 / 0 / 46	46 / 46	46 / 46	46 / 46 / 46	46 / 46 / 46	46 / 46 / 46	46 / 46 / 46	46 / 46 / 46
	V	0	0 / 0 / 46	0 / 0 / 46	0 / 0 / 46	46 / 46	46 / 46	46 / 46 / 46	46 / 46 / 46	46 / 46 / 46	46 / 46 / 46	46 / 46 / 46

*後方吊り

TAB 130360/130271



11.5m-52m

360°

26t

作業半径(m)	メインブーム長さ		19m	22.7m	26.4m	30.1m	33.9m	37.6m	41.3m	45m	48.8m	52m
	11.5m	15.2m										
3	90											
3.5	87	75	71	68								
4	79	75	71	68	57	46						
4.5	72	68	65	63	54	46						
5	67	64	62	59	54	43						
6	56	56	54	52	51	41	36					
7	47.5	48	47.5	47	46	41	34	31				
8	40.5	41.5	41	41.5	40	38	32	29.2	24.6	20.7	15.9	
9	35	35.5	35	36.5	34.5	33	30.5	27.8	23.5	19.8	15.4	12.6
10		31	32	32	30.5	28.8	27.5	24.9	21.4	19.0	15.4	11.8
12		24.6	25.1	25.1	24.2	23.1	22.4	21.0	19.6	17.6	14.5	11.1
14			20.3	20.2	19.8	19.2	18.8	17.8	16.9	16.4	13.8	11.1
16			16.8	16.7	16.5	16.7	15.8	14.9	14.9	14.2	13.2	10.5
18				14.1	14.0	14.3	13.5	13.1	12.7	12.5	12.2	10.0
20				12.1	11.9	12.2	12.0	11.6	11.4	11.2	10.5	9.4
22					10.3	10.5	10.6	10.2	10.0	9.7	9.1	8.9
24					8.9	9.1	9.3	9.1	8.9	8.6	8.0	7.8
26						8.4	8.1	8.1	7.8	7.5	7.0	6.9
28						7.5	7.2	7.1	6.8	6.3	5.9	5.9
30							6.3	6.1	5.8	5.6	5.2	5.1
32								5.5	5.2	5.0	4.6	4.5
34								5.0	4.7	4.4	4.0	4.0
36									4.2	4.0	3.5	3.5
38									3.8	3.5	3.1	3.1
40										3.2	2.7	2.7
42										2.9	2.4	2.4
44											2.1	2.1
46											1.8	1.8
48												1.5
ブーム伸張率 (%)	I	0 / 0 / 0	46 / 0 / 0	92 / 46 / 0	46 / 0 / 0	46 / 0 / 0	46 / 0 / 0	92 / 46 / 0	92 / 46 / 0	92 / 46 / 0	92 / 46 / 0	92 / 46 / 0
	II	0	46 / 0 / 0	46 / 46 / 0	46 / 46 / 0	46 / 46 / 0	46 / 46 / 0	92 / 46 / 46	92 / 46 / 46	92 / 46 / 46	92 / 46 / 46	92 / 46 / 46
	III	0	0 / 0 / 0	0 / 46 / 0	0 / 46 / 46	46 / 46 / 46	46 / 46 / 46	46 / 46 / 46	46 / 46 / 46	46 / 46 / 46	46 / 46 / 46	46 / 46 / 46
	IV	0	0 / 46 / 0	0 / 0 / 46	0 / 46 / 46	46 / 46 / 46	46 / 46 / 46	46 / 46 / 46	46 / 46 / 46	46 / 46 / 46	46 / 46 / 46	46 / 46 / 46
	V	0	0 / 0 / 46	0 / 0 / 46	0 / 46 / 46	46 / 46 / 46	46 / 46 / 46	46 / 46 / 46	46 / 46 / 46	46 / 46 / 46	46 / 46 / 46	46 / 46 / 46

TAB 130272

メインブーム定格総荷重表



11.5m-52m



360°



15t

作業半径(m)	11.5m	15.2m	19m	22.7m	26.4m	30.1m	33.9m	37.6m	41.3m	45m	48.8m	52m
メインブーム長さ	83	68	64									
3	77	68	64	61	51							
3.5	70	68	64	59	49.5							
4	64	63	57	55	42.5							
4.5	57	57	47	43.5	39							
5	47	47.5	38	37.5	35				22.3			
6	38.5	33	33.5	31.5	29.9				21.4			
7	32	28.2	28.6	27.2	25.8				20.4			
8	27.2	24	24.6	23.8	22.6				18.3			
9		17.8	18.3	18.4	17.7				15.3			
10			14.2	14.3	14.2				16.8			11.4
12			11.4	11.9	11.4				13.6			10.7
14				9.8	9.4				11.7			10.1
16				8.8	8.4				9.9			9.3
18				8.3	8.3				9.2			8.7
20				8.3	7.1				8.2			8.6
22				7.1	6.1				7.7			7.8
24				6.1					6.6			6.6
26									5.8			5.6
28									5			4.7
30									4.7			4
32									4.4			3.4
34									4.1			3.4
36									3.8			2.8
38									3.5			2.4
40									3			2.4
42									2.9			2
ブーム伸張率 (%)	I 0	0/0/0	46/0/0	92/0/0	46/0/0	46/0/0	46/0/0	92/0/0	92/46/0	92/46/0	92/46/0	100
	II 0	46/0/0	46/46/0	46/0/0	92/46/0	46/46/0	46/46/0	46/46/0	92/92/46	92/92/46	92/92/46	100
	III 0	0/0/0	0/46/0	0/46/0	46/46/0	46/46/46	46/92/92	46/92/92	46/92/92	46/92/92	46/92/92	100
	IV 0	0/46/0	0/0/46	0/46/46	0/46/92	46/46/92	46/92/92	46/46/92	46/46/92	46/92/92	46/92/92	100
	V 0	0/0/46	0/0/46	0/46/92	0/46/92	46/92/92	46/46/92	46/46/92	46/46/92	46/92/92	46/92/92	100

TAB 130165



11.5m-52m



360°



11.5t

作業半径(m)	11.5m	15.2m	19m	22.7m	26.4m	30.1m	33.9m	37.6m	41.3m	45m	48.8m	52m
メインブーム長さ	83	68	64									
3	77	68	64	61	51							
3.5	69	68	62	57	46.5							
4	62	62	55	50	42.5							
4.5	56	56	45	41.5	39							
5	45	45.5	36.5	34	32				28			
6	37	37.5	30.5	28.8	27.2				26.3			
7	30.5	31.5	26	24.7	23.4				23			
8	24.8	26.1	22.4	21.3	20.3				21.4			
9		15.9	16.5	16.5	15.7				19.8			
10			12.7	13.2	12.6				17.8			11.4
12			10.1	10.5	10.4				14.8			10.7
14				8.7	8.7				11.9			9.8
16				7.3	7.3				9.9			8
18				7.3	6.2				8.3			6.6
20				7.3	5.3				7.1			5.5
22				6.2					6.6			4.6
24				5.4					5.8			4.4
26				5.3					5			3.9
28									4.7			3.2
30									4.2			2.6
32									3.7			2.1
34									3.4			1.7
36									3.1			1.3
38									2.7			1
ブーム伸張率 (%)	I 0	0/0/0	46/0/0	92/0/0	46/0/0	46/0/0	46/0/0	92/0/0	92/46/0	92/46/0	92/46/0	100
	II 0	46/0/0	46/0/0	46/0/0	92/46/0	46/46/0	46/45/0	46/92/46	92/92/46	92/92/46	92/92/46	100
	III 0	0/46/0	0/0/0	0/46/0	46/46/0	46/92/92	46/92/92	46/92/92	46/92/92	46/92/92	46/92/92	100
	IV 0	0/0/0	0/46/0	0/46/46	0/46/92	46/46/92	46/92/92	46/92/92	46/92/92	46/92/92	46/92/92	100
	V 0	0/0/46	0/46/92	0/46/92	0/46/92	46/92/92	46/46/92	46/46/92	46/46/92	46/92/92	46/92/92	100

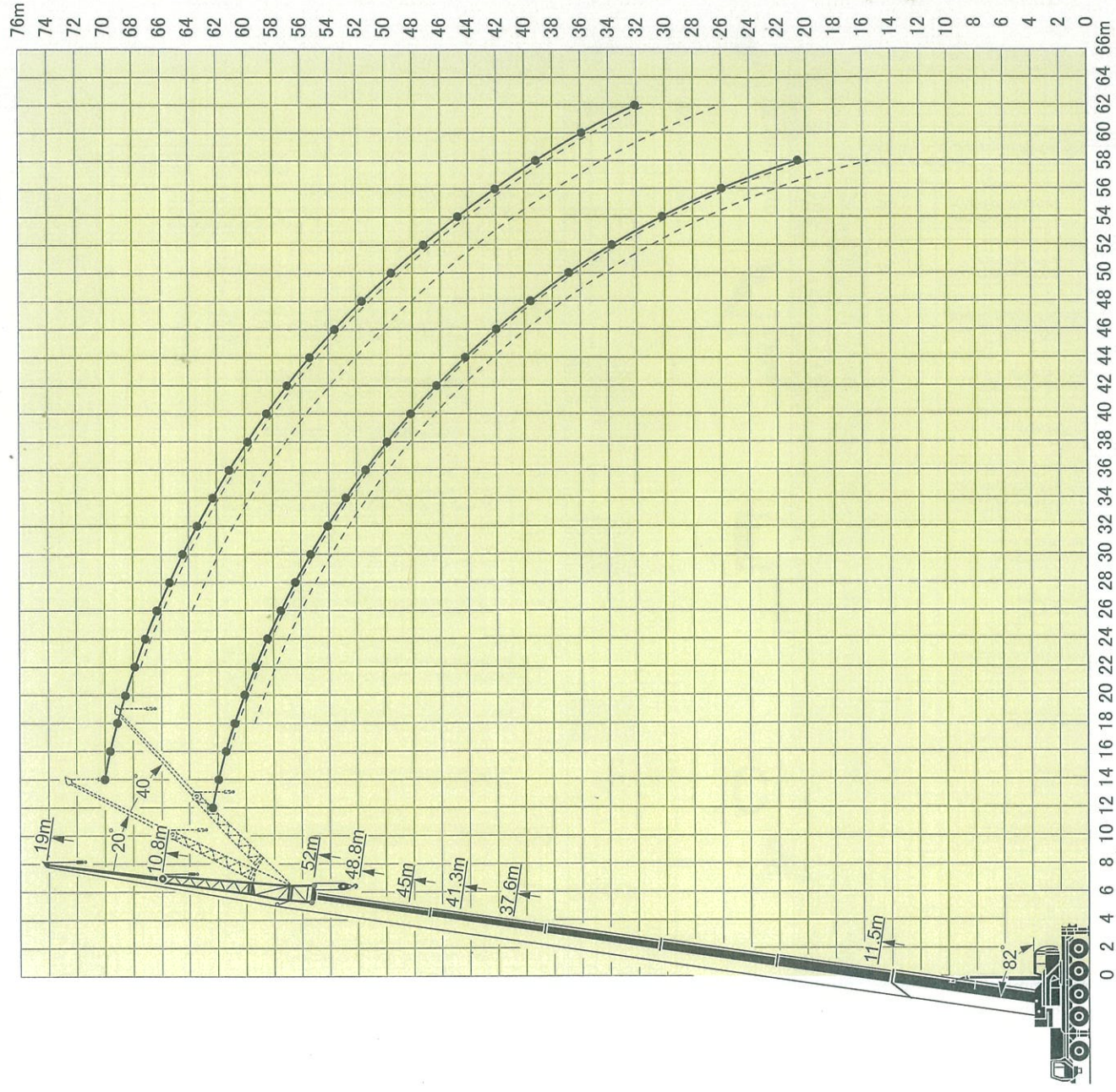
TAB 130166

LTM 1120N-5

Technical Data



● 揚程 (油圧チルトジブ)



注意

- 1 定格総荷重はフックブロック、玉掛ワイヤー等の自重を含みます。
また、下記の条件が考慮されていませんのでクレーンの操作には充分気をつけてください。
- ① 地盤の強度、地震による影響
- ② 作業速度に応じた動荷重および台風または強風による影響等
- 2 本機は水平に設置して、クレーン作業を行ってください。
- 3 作業半径は、クレーンの旋回中心から荷重の重心までの水平距離です。
- 4 メインブームの定格総荷重は折りたたみ式ジブを取り除いた状態の値です。
- 5 83 トンを超える定格総荷重の場合は、特殊吊装置が必要です。

LTM 1120N-5

Technical Data

油圧チルトシブ定格総荷重表



11.5m-52m

10.8m

360°

35t

作業半径(m)	11.5m		37.6m		41.3m		45m		48.8m		52m	
	0°	20°	40°	0°	20°	40°	0°	20°	40°	0°	20°	40°
3	17.5											
3.5	17.5											
4	17.5											
4.5	17.5											
5	17.5											
6	16.8	15.7										
7	15.4	15.1										
8	14	14.5										
9	13.1	13.5	12.1	14.7								
10	12.2	12.4	11.1	14.3	13.4							
12	10.3	10.9	9.8	13.6	12.9	10.9						
14	9.3	9.3	8.5	13.1	12.4	9.8	9.1					
16	8.3	8.5	7.7	12.1	11.8	8.8	8.3	7.9				
18	7.3	7.6	7.3	11.1	11.1	8.0	7.6	7.2	7.9			
20		6.8			10.6	7.6	7.1	6.6	7.5	7.2		
22					10.0	7.0	6.6	6.1	7.0	6.4		
24					9.4	6.6	6.1	5.5	6.4	6.1		
26					8.7	6.3	5.8	5.3	6.1	5.8		
28					8.0	6.0	5.4	5.0	5.5	5.2		
30					7.1	5.7	5.1	4.7	5.1	4.7		
32					6.3	5.3	4.8	4.4	4.7	4.4		
34					5.4	5.0	4.4	4.0	4.4	4.0		
36					4.6	4.6	4.0	3.6	4.0	3.6		
38					4.2	4.3	3.7	3.3	3.8	3.4		
40					3.9	3.9	3.4	3.0	3.4	3.0		
42					3.6	3.7	3.2	2.9	3.1	2.8		
44					3.5	3.5	3.0	2.7	2.9	2.5		
46					3.1	3.2	2.9	2.4	2.6	2.2		
48					2.9	2.9	2.4	2.1	2.4	2.0		
50												
52												
54												
56												
58												
60												
62												
フーム伸長率 (%)	0	46/0			92/46/0							
	0	92/46			92/92/92							
	0	92/92			92/92/92							
	0	46/92			46/92/92							
	0	46/92			46/46/92							

TAB 130490/130492/130494



11.5m-52m

19m

360°

35t

作業半径(m)	11.5m		37.6m		41.3m		45m		48.8m		52m	
	0°	20°	40°	0°	20°	40°	0°	20°	40°	0°	20°	40°
5	8.4											
6	8.2											
7	8.0											
8	7.8											
9	7.4											
10	6.9											
12	6.1	4.6										
14	5.6	4.3										
16	5.0	4.0	3.4									
18	4.5	3.6	3.2									
20	4.1	3.5	3.0									
22	3.8	3.4	3.0	3.2								
24	3.6	3.3	3.0	3.1								
26	3.4	3.2	2.9	3.0								
28												
30												
32												
34												
36												
38												
40												
42												
44												
46												
48												
50												
52												
54												
56												
58												
60												
62												
フーム伸長率 (%)	0	46/0			92/46/0							
	0	92/46			92/92/92							
	0	92/92			92/92/92							
	0	46/92			46/92/92							
	0	46/92			46/46/92							

TAB 130490/130492/130494

● 油圧チャルトシブ定格総荷重表



11.5m-52m



10.8m



41.3m



360°



26t

メインブーム長さ ジブ長さ	11.5m		37.6m		41.3m		45m		48.8m		52m	
	0°	20°	40°	0°	20°	40°	0°	20°	40°	0°	20°	40°
作業半径(m)	3	17.5										
3.5	4	17.5										
4.5	5	17.5										
5	6	16.8	15.7									
7	8	14.0	14.5									
9	10	13.1	13.5	12.1	14.7							
12	14	12.2	12.4	11.1	14.3	13.4	10.9					
16	18	10.3	10.9	9.8	13.6	12.9	9.8	9.1				
20	22	9.3	9.3	8.5	13.1	12.4	8.8	8.3	7.9	7.2		
24	26	8.3	8.5	7.7	12.1	10.8	8.8	8.3	7.5	6.7	6.5	5.4
28	30	7.3	7.6	7.3	11.1	10.1	8.8	8.4	7.5	6.4	6.1	5.1
32	34	6.8			10.2	9.5	8.4	8.0	7.4	6.1	5.8	4.6
36	38				9.0	8.0	7.6	7.2	6.9	6.1	5.5	4.4
40	42				7.9	7.3	7.3	6.8	6.5	5.7	5.3	4.2
44	46				6.9	6.4	6.7	6.0	5.6	4.8	4.5	3.9
48	50				5.3	5.6	5.8	5.3	5.2	4.5	4.2	3.7
52	54				4.8	5.0	5.2	4.7	4.5	4.0	3.7	3.3
56	58				4.5	4.5	4.5	4.1	4.1	3.6	3.4	3.0
フーム 伸張率 (%)		0		46/46	0	92/46/0	92/46/0	92/46	92	92	100	100
		0		92/46	0	92/92/92	92/92	92/92	92	92	100	100
		0		92/92	0	92/92/92	46/92/92	46/92	46/92	92	100	100
		0		46/92	0	46/46/92	46/46/92	46/92	46/92	92	100	100

TAB 130491/130493/130495



11.5m-52m



19m



41.3m



360°



26t

メインブーム長さ ジブ長さ	11.5m		37.6m		41.3m		45m		48.8m		52m	
	0°	20°	40°	0°	20°	40°	0°	20°	40°	0°	20°	40°
作業半径(m)	5	8.4										
6	7	8.2										
8	9	8.0										
10	12	7.8										
14	16	7.4										
18	20	6.9										
22	24	6.1	4.6	5.7	5.4	5.1	5.1	4.4	4.4	4.4	4.1	3.5
26	28	5.5	4.3	5.6	5.4	5.1	4.8	4.4	4.4	4.4	4.1	3.6
30	32	5.0	4.0	4.4	5.3	5.3	4.8	4.4	4.4	4.4	4.0	3.5
34	36	4.5	3.6	3.2	5.2	5.2	4.7	4.4	4.4	4.4	4.0	3.5
38	40	4.1	3.4	3.0	5.1	5.0	4.6	4.4	4.4	4.4	4.0	3.5
42	44	3.8	3.4	3.0	4.8	4.7	4.5	4.4	4.4	4.4	4.0	3.5
46	48	3.6	3.3	3.0	4.7	4.6	4.4	4.4	4.4	4.4	4.0	3.5
50	52	3.4	3.2	2.9	4.6	4.5	4.4	4.4	4.4	4.4	4.0	3.5
54	56	3.2			4.4	4.4	4.4	4.4	4.4	4.4	4.0	3.5
58					4.2	4.2	4.2	4.2	4.2	4.2	4.0	3.5
フーム 伸張率 (%)		0		46/0	0	92/46/0	92/46/0	92/46	92	92	100	100
		0		92/46	0	92/92/92	92/92	92/92	92	92	100	100
		0		92/92	0	92/92/92	46/92/92	46/92	46/92	92	100	100
		0		46/92	0	46/46/92	46/46/92	46/92	46/92	92	100	100

TAB 130491/130493/130495

